

指示書

令和5年12月22日

競争参加者 殿





滋賀大学施設管理課

工事名称 「滋賀大学（彦根）イニシアティブ棟新営その他機械設備工事」

上記工事について下記のとおり指示いたします。

記

No.	図面 番号	指示内容
1	現場説明書 付記事項	現場説明書付記事項 1. 工事施工上の注意事項 について、 2) 作業時間は午前8時から午後6時を原則とするが、～ を 2) 作業可能時間は午前8時から午後6時を原則とするが、～ と変更する。
2	特記1	II 工事仕様 2. 特記仕様 ● 一般共通事項 ● 施工条件 について、 ◎作業時間は、原則午前9時より午後17時までとする。～ を ◎作業可能時間は、午前8時から午後6時を原則とする。～ と変更する。
3	M-07号 M-08号 M-09号 M-12号	図面（M-07・08・09・12）を本指示書添付のものに変更する。 （リモコン台数の変更・特記事項及び仕様追記・冷媒管ルートの変更）
4	数量公開 エクセル シート及び CSV	上記変更により、数量調書エクセルシート及びCSVを本指示書添付のものに変更する。
5	-	各階男女便所（計6か所）の洗面カウンターは本工事で施工するものとする。

課長	副課長	係長	係員
			

機器表 (1)

記号	名称	仕 様	電源 φ-V	消費電力 kW	起動 方式	台数	リモコン 台数	設置場所	備 考
ACP-1-1	空冷ヒートポンプエアコン	形 式 ビルマルチ形室外機 冷房能力 33.5 kW 暖房能力 37.5 kW 圧縮機 7.92 kW ファン 0.27×2 kW 付属品 スプリング式防振架台、他標準付属品共	3-200	10.00	直入	1		3F設備スペース	
ACP-1-1-1	空冷ヒートポンプエアコン	形 式 天井カセット形 (4方向吹)室内機 センシング機能付 冷房能力 7.1 kW 暖房能力 8.0 kW ファン 0.053 kW 付属品 ドレンアップメカ、ロングライフフィルター、防振吊金物	1-200	0.072	直入	1	1	1Fイバ-ションタラジ	
ACP-1-1-2	空冷ヒートポンプエアコン	形 式 天井カセット形 (4方向吹)室内機 センシング機能付 冷房能力 8.0 kW 暖房能力 9.0 kW ファン 0.053 kW 付属品 ドレンアップメカ、ロングライフフィルター、防振吊金物	1-200	0.086	直入	1	1	2Fイバ-ションタラジ	
ACP-1-1-3	空冷ヒートポンプエアコン	形 式 天井カセット形 (4方向吹)室内機 センシング機能付 冷房能力 9.0 kW 暖房能力 10.0 kW ファン 0.106 kW 付属品 ドレンアップメカ、ロングライフフィルター、防振吊金物	1-200	0.128	直入	1	1	3Fイバ-ションタラジ	
ACP-1-2	空冷ヒートポンプエアコン	形 式 ビルマルチ形室外機 冷房能力 85.0 kW 暖房能力 95.0 kW 圧縮機 (10.1)+(9.16) kW ファン (0.67×2)+(0.37×2) kW 付属品 スプリング式防振架台、他標準付属品共	3-200	22.80	直入	1		3F設備スペース	
ACP-1-2-1	空冷ヒートポンプエアコン	形 式 天井カセット形 (4方向吹)室内機 センシング機能付 冷房能力 5.6 kW 暖房能力 6.3 kW ファン 0.053 kW 付属品 ドレンアップメカ、ロングライフフィルター、防振吊金物	1-200	0.043	直入	1	1	1F執務スペース 特別フロア	
ACP-1-2-2	空冷ヒートポンプエアコン	形 式 天井カセット形 (4方向吹)室内機 センシング機能付 冷房能力 4.5 kW 暖房能力 5.0 kW ファン 0.053 kW 付属品 ドレンアップメカ、ロングライフフィルター、防振吊金物	1-200	0.037	直入	2		1Fオプ-ンイバ-ションタラジ・玄関(1)	
ACP-1-2-3	空冷ヒートポンプエアコン	形 式 天井カセット形 (4方向吹)室内機 センシング機能付 冷房能力 14.0 kW 暖房能力 16.0 kW ファン 0.106 kW 付属品 ドレンアップメカ、ロングライフフィルター、防振吊金物	1-200	0.217	直入	3		1F未来創成スタジオ	
ACP-1-2-4	空冷ヒートポンプエアコン	形 式 天井ビルトイン形室内機 冷房能力 5.6 kW 暖房能力 6.3 kW 風量 960 m3/h× 120 Pa ファン 0.130 kW 付属品 吸込パネル、吸込パネル用キャンバス、ドレンアップメカ、 ロングライフフィルター、吹出口アダプター、防振吊金物	1-200	0.111	直入	2		1F階段ホールスペース	
ACP-1-3	空冷ヒートポンプエアコン	形 式 ビルマルチ形室外機 冷房能力 40.0 kW 暖房能力 45.0 kW 圧縮機 9.16 kW ファン 0.37×2 kW 付属品 スプリング式防振架台、他標準付属品共	3-200	10.60	直入	1		3F設備スペース	
ACP-1-3-1	空冷ヒートポンプエアコン	形 式 天井カセット形 (4方向吹)室内機 センシング機能付 冷房能力 7.1 kW 暖房能力 8.0 kW ファン 0.053 kW 付属品 ドレンアップメカ、ロングライフフィルター、防振吊金物	1-200	0.072	直入	4		1Fオプ-ンイバ-ションタラジ・玄関(2)	
ACP-1-3-2	空冷ヒートポンプエアコン	形 式 天井カセット形 (4方向吹)室内機 センシング機能付 冷房能力 4.5 kW 暖房能力 5.0 kW ファン 0.053 kW 付属品 ドレンアップメカ、ロングライフフィルター、防振吊金物	1-200	0.037	直入	1		1F量販店	

<特記事項>

1. 冷房・暖房能力は、各補正 (能力・経年係数・外気温度・冷媒配管長) 後のJIS条件下での能力を示す。電気容量等は参考値とする。
2. 冷媒種はR410又はR32とする。
3. 定格電流20Aを超える場合、換算係数 ki=1.8以下となるよう、高周波対策 (アクティブフィルター取付等) を講ずること。
4. 空調室外機は高効率仕様とする。

記号	名称	仕 様	電源 φ-V	消費電力 kW	起動 方式	台数	リモコン 台数	設置場所	備 考
ACP-2-1	空冷ヒートポンプエアコン	形 式 ビルマルチ形室外機 冷房能力 56.0 kW 暖房能力 63.0 kW 圧縮機 (6.93)×2 kW ファン (0.27×2)×2 kW 付属品 スプリング式防振架台、他標準付属品共	3-200	17.00	直入	1		3F設備スペース	
ACP-2-1-1	空冷ヒートポンプエアコン	形 式 天井カセット形 (4方向吹)室内機 センシング機能付 冷房能力 11.2 kW 暖房能力 12.5 kW ファン 0.106 kW 付属品 ドレンアップメカ、ロングライフフィルター、防振吊金物	1-200	0.217	直入	4	2	2Fフュー-ションタラジ	
ACP-2-1-2	空冷ヒートポンプエアコン	形 式 天井カセット形 (4方向吹)室内機 センシング機能付 冷房能力 4.5 kW 暖房能力 5.0 kW ファン 0.053 kW 付属品 ドレンアップメカ、ロングライフフィルター、防振吊金物	1-200	0.037	直入	1	1	2Fアバ-ションタラジ	
ACP-2-2	空冷ヒートポンプエアコン	形 式 ビルマルチ形室外機 冷房能力 45.0 kW 暖房能力 50.0 kW 圧縮機 10.1 kW ファン 0.67×2 kW 付属品 スプリング式防振架台、他標準付属品共	3-200	12.50	直入	1		3F設備スペース	
ACP-2-2-1	空冷ヒートポンプエアコン	形 式 天井カセット形 (4方向吹)室内機 センシング機能付 冷房能力 11.2 kW 暖房能力 12.5 kW ファン 0.106 kW 付属品 ドレンアップメカ、ロングライフフィルター、防振吊金物	1-200	0.217	直入	1	1	2Fイバ-ションタラジ(1)	
ACP-2-2-2	空冷ヒートポンプエアコン	形 式 天井カセット形 (4方向吹)室内機 センシング機能付 冷房能力 5.6 kW 暖房能力 6.3 kW ファン 0.053 kW 付属品 ドレンアップメカ、ロングライフフィルター、防振吊金物	1-200	0.043	直入	1	1	2Fイバ-ションタラジ(1)	
ACP-2-2-3	空冷ヒートポンプエアコン	形 式 天井カセット形 (4方向吹)室内機 センシング機能付 冷房能力 5.6 kW 暖房能力 6.3 kW ファン 0.053 kW 付属品 ドレンアップメカ、ロングライフフィルター、防振吊金物	1-200	0.043	直入	1	1	2Fイバ-ションタラジ(2)	
ACP-2-2-4	空冷ヒートポンプエアコン	形 式 天井カセット形 (4方向吹)室内機 センシング機能付 冷房能力 5.6 kW 暖房能力 6.3 kW ファン 0.053 kW 付属品 ドレンアップメカ、ロングライフフィルター、防振吊金物	1-200	0.043	直入	1	1	2Fイバ-ションタラジ(2)	
ACP-2-2-5	空冷ヒートポンプエアコン	形 式 天井カセット形 (4方向吹)室内機 センシング機能付 冷房能力 4.5 kW 暖房能力 5.0 kW ファン 0.053 kW 付属品 ドレンアップメカ、ロングライフフィルター、防振吊金物	1-200	0.037	直入	1	1	2Fイバ-ションタラジ(3)	
ACP-2-2-6	空冷ヒートポンプエアコン	形 式 天井カセット形 (4方向吹)室内機 センシング機能付 冷房能力 7.1 kW 暖房能力 8.0 kW ファン 0.053 kW 付属品 ドレンアップメカ、ロングライフフィルター、防振吊金物	1-200	0.072	直入	1	1	2Fイバ-ションタラジ(3)	

記 事	業務名称	滋賀大学 (彦根) イニシアティブ棟新営設備設計業務	工事名称	滋賀大学 (彦根) イニシアティブ棟新営その他機械設備工事	設計年月	令和 5年11月
	製 作 者	株式会社 総合設備コンサルタント 大阪事務所 一級建築士事務所 大阪府知事登録 (〒) 第15280号 建築設備士 (大臣) 第13E2-7076K号 西田 泰章	図面名称	空調・換気設備 機器表 (1)	縮尺	A1 :- A3 :-
						M-07

機器表(2)

記号	名称	仕 様	電源 φ-V	消費電力 kW	起動 方式	台数	リモコン 台数	設置場所	備 考
ACP-2-3	空冷ヒートポンプエアコン	形 式 ビルマルチ形室外機 冷房能力 28.0 kW 暖房能力 31.5 kW 圧縮機 6.91 kW ファン 0.27×2 kW 付 属 品 スプリング式防振架台、他標準付属品共	3-200	8.48	直入	1		3F設備スペース	
ACP-2-3-1	空冷ヒートポンプエアコン	形 式 天井カセット形(4方向吹)室内機 センシング機能付 冷房能力 11.2 kW 暖房能力 12.5 kW ファン 0.106 kW 付 属 品 ドレンアップメカ、ロングライフフィルター、防振吊金物	1-200	0.217	直入	1	1	2Fイバレーション(4)	
ACP-2-3-2	空冷ヒートポンプエアコン	形 式 天井カセット形(4方向吹)室内機 センシング機能付 冷房能力 3.6 kW 暖房能力 4.0 kW ファン 0.053 kW 付 属 品 ドレンアップメカ、ロングライフフィルター、防振吊金物	1-200	0.028	直入	1	1	2Fイバレーション(4)	
ACP-2-3-3	空冷ヒートポンプエアコン	形 式 天井カセット形(4方向吹)室内機 センシング機能付 冷房能力 4.5 kW 暖房能力 5.0 kW ファン 0.053 kW 付 属 品 ドレンアップメカ、ロングライフフィルター、防振吊金物	1-200	0.037	直入	1	1	2Fイバレーション(5)	
ACP-2-3-4	空冷ヒートポンプエアコン	形 式 天井カセット形(4方向吹)室内機 センシング機能付 冷房能力 4.5 kW 暖房能力 5.0 kW ファン 0.053 kW 付 属 品 ドレンアップメカ、ロングライフフィルター、防振吊金物	1-200	0.037	直入	1	1	2Fイバレーション(5)	
ACP-3-1	空冷ヒートポンプエアコン	形 式 ビルマルチ形室外機 冷房能力 73.0 kW 暖房能力 82.5 kW 圧縮機 (10.3)+(7.02) kW ファン (0.67×2)+(0.27×2) kW 付 属 品 スプリング式防振架台、他標準付属品共	3-200	21.00	直入	1		3F設備スペース	
ACP-3-1-1	空冷ヒートポンプエアコン	形 式 天井カセット形(4方向吹)室内機 センシング機能付 冷房能力 7.1 kW 暖房能力 8.0 kW ファン 0.053 kW 付 属 品 ドレンアップメカ、ロングライフフィルター、防振吊金物	1-200	0.072	直入	4	2	3Fイバレーション(5)	
ACP-3-1-2	空冷ヒートポンプエアコン	形 式 天井カセット形(4方向吹)室内機 センシング機能付 冷房能力 9.0 kW 暖房能力 10.0 kW ファン 0.106 kW 付 属 品 ドレンアップメカ、ロングライフフィルター、防振吊金物	1-200	0.128	直入	2	2	3Fイバレーション(5)	
ACP-3-1-3	空冷ヒートポンプエアコン	形 式 天井カセット形(4方向吹)室内機 センシング機能付 冷房能力 11.2 kW 暖房能力 12.5 kW ファン 0.106 kW 付 属 品 ドレンアップメカ、ロングライフフィルター、防振吊金物	1-200	0.217	直入	2	1	3Fイバレーション(5)	
ACP-3-2	空冷ヒートポンプエアコン	形 式 ビルマルチ形室外機 冷房能力 40.0 kW 暖房能力 45.0 kW 圧縮機 9.16 kW ファン 0.37×2 kW 付 属 品 スプリング式防振架台、他標準付属品共	3-200	10.60	直入	1		3F設備スペース	
ACP-3-2-1	空冷ヒートポンプエアコン	形 式 天井カセット形(1方向吹)室内機 センシング機能付 冷房能力 3.6 kW 暖房能力 4.0 kW ファン 0.078 kW 付 属 品 ドレンアップメカ、ロングライフフィルター、防振吊金物	1-200	0.056	直入	6	3	3Fイバレーション	
ACP-3-2-2	空冷ヒートポンプエアコン	形 式 天井カセット形(1方向吹)室内機 センシング機能付 冷房能力 3.6 kW 暖房能力 4.0 kW ファン 0.078 kW 付 属 品 ドレンアップメカ、ロングライフフィルター、防振吊金物	1-200	0.056	直入	4	2	3Fイバレーション	
	集中コントローラー	形 式 タッチパネル式空調集中コントローラー 6.4グループ/12.8台	1-100	0.019	直入	1		1F 執務スペース デザインAI	

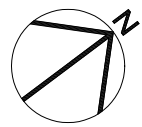
- <特記事項>
1. 冷房・暖房能力は、各補正(能力・経年係数・外気温度・冷媒配管長)後のJIS条件下での能力を示す。電気容量等は参考値とする。
 2. 冷媒種はR410又はR32とする。
 3. 定格電流20Aを超える場合、換算係数 ki=1.8以下となるよう、高周波対策(アクティブフィルター取付等)を講ずること。
 4. 空調室外機は高効率仕様とする。

記 号	業務名称 滋賀大学(彦根)イニシアティブ棟新営設備設計業務		工事名称 滋賀大学(彦根)イニシアティブ棟新営その他機械設備工事		設計年月 令和5年11月
	 株式会社 総合設備コンサルタント 大阪事務所 一級建築士事務所 大阪府知事登録(〜) 第15280号 建築設備士(大臣) 第13E2-7076KM号 西田 泰章		図面名称 空調・換気設備 機器表(2)		図面番号 M-08 縮尺 A1:- A3:-

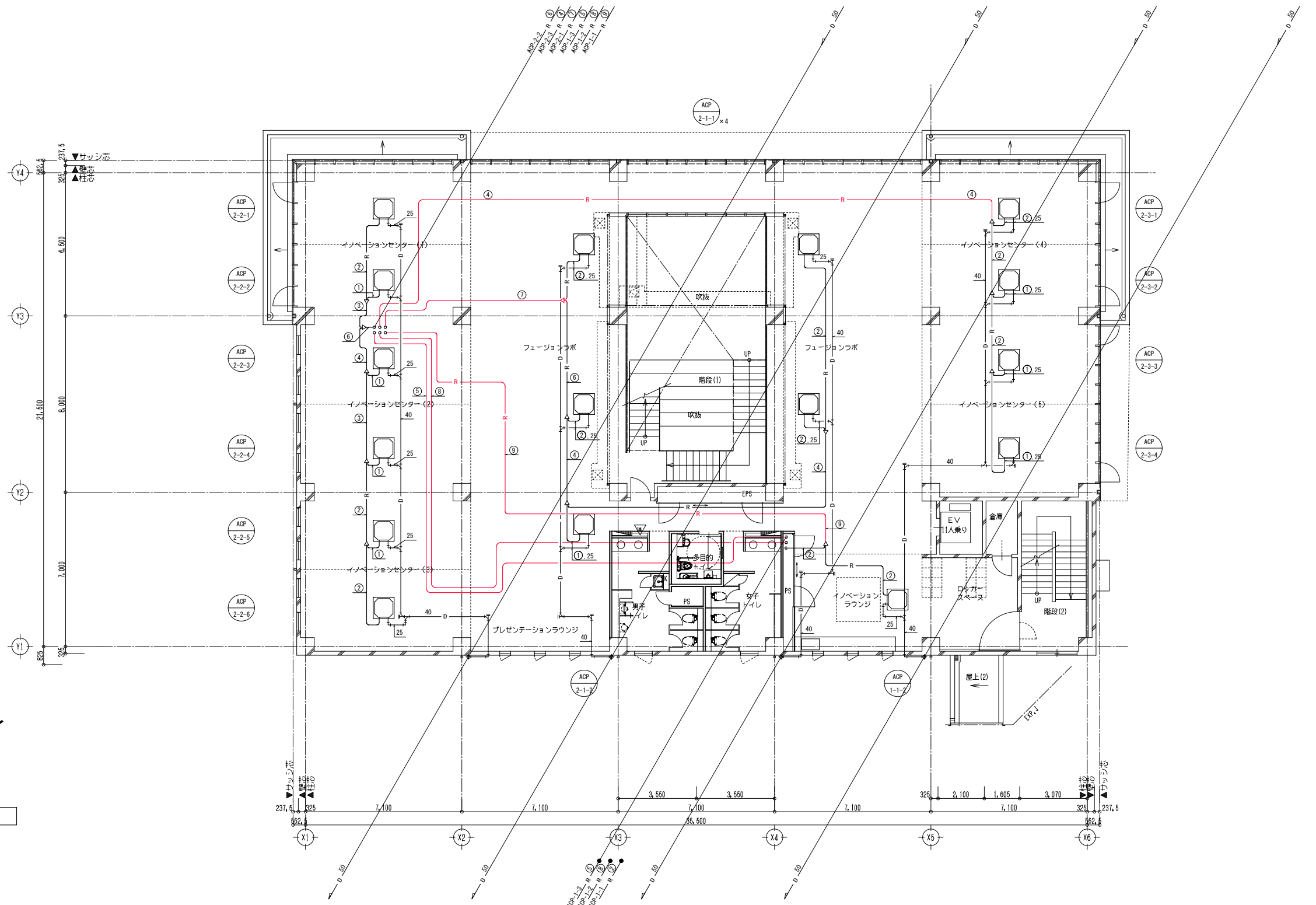
機器表 (3)

機器記号	名称	形式・形状	設置場所	台数	仕様			電機機		起動方式	付属品			防振	備考	
					風量 m ³ /h	機外静圧 Pa	交換効率 %	電源容量 φ-V	消費電力 W		リモコンスイッチ					
											24h換気スイッチ	普通換気回路付	台数			
					化粧パネル	フィルター										
共通仕様 1. 防振記号 A スプリング式防振架台 B 防振ゴムパット C 防振吊金物 2. 全熱交換器はマイコンタイプとする。 3. リモコンは、液晶パネル式、マイコンタイプ、普通換気自動切替機能付き、24時間換気設定対応とする。 4. CO2センサー付属とする。 5. 虫侵入防止ユニット付属とする。																
HEX-1-1	全熱交換ユニット	天井カセット	1階 イノベーションラウンジ	1	330	50	69	1-100	249	直入	○	○	1	○	標準	C
HEX-1-2	全熱交換ユニット	天井カセット	1階 執務スペース	1	210	80	73.5	1-100	186	直入	○	○	1	○	標準	C
HEX-1-3	全熱交換ユニット	天井カセット	1階 オープンイノベーションラボ(1)	1	390	100	69	1-100	249	直入	○	○	1	○	標準	C
HEX-1-4	全熱交換ユニット	天井カセット	1階 未来創生スクエア	2	320	100	69	1-100	249	直入	○	○	2	○	標準	C
HEX-1-5	全熱交換ユニット	天井カセット	1階 オープンイノベーションラボ(2)	4	300	100	69	1-100	249	直入	○	○	2	○	標準	C
HEX-1-6	全熱交換ユニット	天井カセット	1階 畳エリア	1	180	30	70.5	1-100	128	直入	○	○	1	○	標準	C
HEX-2-1	全熱交換ユニット	天井カセット	2階 イノベーションラウンジ	1	300	70	69	1-100	249	直入	○	○	1	○	標準	C
HEX-2-2	全熱交換ユニット	天井カセット	2階 フュージョンラボ	4	280	100	69	1-100	249	直入	○	○	2	○	標準	C
HEX-2-3	全熱交換ユニット	天井カセット	2階 プレゼンテーションラウンジ	1	180	30	70.5	1-100	128	直入	○	○	1	○	標準	C
HEX-2-4	全熱交換ユニット	天井カセット	2階 イノベーションセンター (1)	1	140	40	73	1-100	80	直入	○	○	1	○	標準	C
HEX-2-5	全熱交換ユニット	天井カセット	2階 イノベーションセンター (1)	1	140	30	73	1-100	80	直入	○	○	1	○	標準	C
HEX-2-6	全熱交換ユニット	天井カセット	2階 イノベーションセンター (2)	1	150	30	73	1-100	80	直入	○	○	1	○	標準	C
HEX-2-7	全熱交換ユニット	天井カセット	2階 イノベーションセンター (2)	1	150	30	73	1-100	80	直入	○	○	1	○	標準	C
HEX-2-8	全熱交換ユニット	天井カセット	2階 イノベーションセンター (3)	1	140	30	73	1-100	80	直入	○	○	1	○	標準	C
HEX-2-9	全熱交換ユニット	天井カセット	2階 イノベーションセンター (3)	1	140	30	73	1-100	80	直入	○	○	1	○	標準	C
HEX-2-10	全熱交換ユニット	天井カセット	2階 イノベーションセンター (4)	1	140	50	70.5	1-100	128	直入	○	○	1	○	標準	C
HEX-2-11	全熱交換ユニット	天井カセット	2階 イノベーションセンター (4)	1	140	40	70.5	1-100	128	直入	○	○	1	○	標準	C
HEX-2-12	全熱交換ユニット	天井カセット	2階 イノベーションセンター (5)	1	150	40	70.5	1-100	128	直入	○	○	1	○	標準	C
HEX-2-13	全熱交換ユニット	天井カセット	2階 イノベーションセンター (5)	1	150	40	70.5	1-100	128	直入	○	○	1	○	標準	C
HEX-3-1	全熱交換ユニット	天井カセット	3階 イノベーションラウンジ	1	300	70	69	1-100	249	直入	○	○	1	○	標準	C
HEX-3-2	全熱交換ユニット	天井カセット	3階 クリエイティブスタジオ	2	270	100	73.5	1-100	186	直入	○	○	2	○	標準	C
HEX-3-3	全熱交換ユニット	天井カセット	3階 プレゼンテーションラウンジ	2	320	120	69	1-100	249	直入	○	○	2	○	標準	C
HEX-3-4	全熱交換ユニット	天井カセット	3階 コラボレーションブース	1	140	30	73.5	1-100	186	直入	○	○	1	○	標準	C
HEX-3-5	全熱交換ユニット	天井カセット	3階 ラボスペース(西)	1	160	40	70.5	1-100	128	直入	○	○	1	○	標準	C
HEX-3-6	全熱交換ユニット	天井カセット	3階 ラボスペース(西)	1	160	40	70.5	1-100	128	直入	○	○	1	○	標準	C
HEX-3-7	全熱交換ユニット	天井カセット	3階 ラボスペース(西)	1	160	50	70.5	1-100	128	直入	○	○	1	○	標準	C
HEX-3-8	全熱交換ユニット	天井カセット	3階 ラボスペース(南)	1	200	40	70.5	1-100	128	直入	○	○	1	○	標準	C
HEX-3-9	全熱交換ユニット	天井カセット	3階 ラボスペース(南)	1	200	40	70.5	1-100	128	直入	○	○	1	○	標準	C

機器記号	名称	形式・形状	系統名	設置場所	台数	仕様			電機機		起動方式	非常電源	防振	備考	
						巻手 接続口径	風量 m ³ /h	機外静圧 Pa	電源容量 φ-V	消費電力 W					
共通仕様 1. 防振記号 A スプリング式防振架台 B 防振ゴムパット C 防振吊金物															
FE-1-1	排気ファン	天井扇	1階 多目的トイレ	1階 多目的トイレ	1	150φ	130	50	1-100	29.5	直入		C		
FE-1-2	排気ファン	消音ボックス付ストレートシロッコファン	1階 男子トイレ	1階 男子トイレ	1	200φ	470	160	1-100	87.5	直入		C		
FE-1-3	排気ファン	消音ボックス付ストレートシロッコファン	1階 女子トイレ	1階 女子トイレ	1	200φ	440	140	1-100	87.5	直入		C		
FE-1-4	排気ファン	天井扇	1階 倉庫	1階 倉庫	1	100φ	50	20	1-100	14	直入		C		
FE-2-1	排気ファン	天井扇	2階 多目的トイレ	2階 多目的トイレ	1	150φ	130	50	1-100	29.5	直入		C		
FE-2-2	排気ファン	消音ボックス付ストレートシロッコファン	2階 男子トイレ	2階 男子トイレ	1	200φ	470	160	1-100	87.5	直入		C		
FE-2-3	排気ファン	消音ボックス付ストレートシロッコファン	2階 女子トイレ	2階 女子トイレ	1	200φ	440	140	1-100	87.5	直入		C		
FE-2-4	排気ファン	天井扇	2階 倉庫	2階 倉庫	1	100φ	50	30	1-100	14	直入		C		
FE-3-1	排気ファン	消音ボックス付ストレートシロッコファン	3階 トイレ	3階 トイレ	1	100φ	130	60	1-100	23.5	直入		C		
FE-3-2	排気ファン	消音ボックス付ストレートシロッコファン	3階 男子トイレ	3階 男子トイレ	1	200φ	470	170	1-100	87.5	直入		C		
FE-3-3	排気ファン	消音ボックス付ストレートシロッコファン	3階 女子トイレ	3階 女子トイレ	1	200φ	440	140	1-100	87.5	直入		C		
FE-3-4	排気ファン	天井扇	3階 倉庫	3階 倉庫	1	100φ	50	30	1-100	14	直入		C		



2階平面図



《冷媒配管サイズ》

記号	サイズ	渡り配線 (冷媒共巻)
①	6.35φ x 12.70φ	EM-OEE-1.25" -2C
②	9.52φ x 15.88φ	EM-OEE-1.25" -2C
③	9.52φ x 19.05φ	EM-OEE-1.25" -2C
④	9.52φ x 22.22φ	EM-OEE-1.25" -2C
⑤	12.70φ x 25.40φ	EM-OEE-1.25" -2C
⑥	12.70φ x 28.58φ	EM-OEE-1.25" -2C
⑦	15.88φ x 28.58φ	EM-OEE-1.25" -2C
⑧	19.05φ x 31.75φ	EM-OEE-1.25" -2C
⑨	12.70φ x 19.05φ	EM-OEE-1.25" -2C

シンボル	名称	備考
— R —	冷媒管	冷媒用被覆断熱銅管
— D —	ドレン管 (屋内)	空調ドレン用結露防止層付硬質塩化ビニル管
— D —	ドレン管 (屋外)	排水用硬質塩化ビニル管 (カラーVP)
●	防火区画貫通処	国土交通大臣認定品

12 事	業務名称 滋賀大学 (彦根) イニシアティブ棟新営設備設計業務	工事名称 滋賀大学 (彦根) イニシアティブ棟新営その他機械設備工事	設計年月 令和 5年11月
	株式会社 総合設備コンサルタント 大阪事務所	一級建築士事務所 大阪府知事登録 (〒) 第15280号 建築設備士 (大臣) 第13E2-7076KM号 西田 泰章	図面名称 空調設備 2階平面図 (配管)