

指示書

令和5年12月22日

競争参加者 殿





滋賀大学施設管理課

工事名称 「滋賀大学（彦根）イニシアティブ棟新営その他電気設備工事」

上記工事について下記のとおり指示いたします。

記

No.	図面番号	指示内容
1	E-30号 E-31号 E-32号 E-33号	構内情報通信網設備のうち朱書き部分の情報受口（配線・配管共）を追加とする。
2	数量公開 エクセル シート	数量公開エクセルシートのうち、438行目の#REF!は録画装置（ランガード）、439行目の#REF!はハードディスクにそれぞれ読み替えること。
3	現場説明 書付記事 項	現場説明書付記事項 1. 工事施工上の注意事項について、 2) 作業時間は午前8時から午後6時を原則とするが、～を 2) 作業可能時間は午前8時から午後6時を原則とするが、～と変更する。
4	特記1	II 工事仕様 2. 特記仕様 ● 一般共通事項 ● 施工条件について、 ◎作業時間は、原則午前9時より午後17時までとする。～を ◎作業可能時間は、午前8時から午後6時を原則とする。～と変更する。
		以下余白

課長	副課長	係長	係員
			

凡例	記号	名称	備考
(構内情報通信網)			
○	情報コンセント 8種8心	壁付 UTP CAT6	
○	情報コンセント 8種8心	天井付 UTP CAT6 AP用	
○	LAN用モジュラジャック(RJ45)	UTP CAT6(余長3m)	
□	フロアスイッチ		
(構内交換設備)			
⊕	電話ジャック 6種4心	二重床よこがし 余長3m	
⊕	電話ジャック 6種4心	壁付	
○	電話用モジュラジャック(RJ11)		
□	端子盤		
(テレビ共同受信設備)			
⊕	テレビ端子 1種0	壁付	
(防犯設備)			
⊕	押しボタン	パナソニック N565771相当品	
○	ランプ付プザー	パナソニック EA501相当品	
⊕	セキュリティ自動通報装置	竹中エンジニアリング SO-810X相当品	
	防火区画貫通配管	富士交通大防犯工法による	
	※EPS内貫通部はφ150×3とする。		

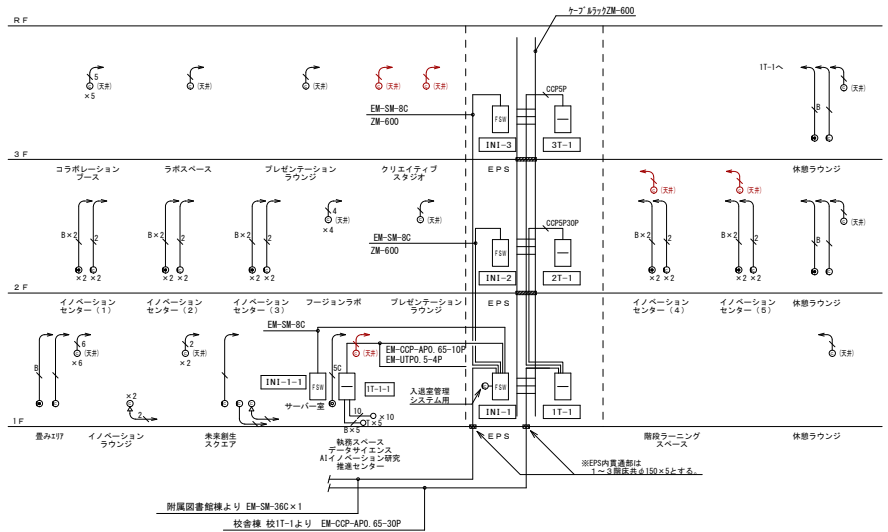
(HUB収納箱) 銅板製型壁型			
壁名称	収納機器		
INI-1-1 -1	光スプライスボックス(24ポート) 融着ホータダブタ接続 LC-LCコネクタ 24ポートHUBスペース メタル用パッチパネル24ポート (CAT6)×24 パッチコード CAT6 1m×24本	3m×8	露出コンセント ×2 2P15A×4
INI-1-1	光スプライスボックス(24ポート) 融着ホータダブタ接続 LC-LCコネクタ 24ポートHUBスペース メタル用パッチパネル24ポート (CAT6)×24 パッチコード CAT6 1m×24本	3m×8	露出コンセント ×2 2P15A×4
INI-1-2	光スプライスボックス(24ポート) 融着ホータダブタ接続 LC-LCコネクタ 24ポートHUBスペース メタル用パッチパネル24ポート (CAT6)×24 パッチコード CAT6 1m×24本	3m×8	露出コンセント ×2 2P15A×4
INI-1-3	光スプライスボックス(24ポート) 融着ホータダブタ接続 LC-LCコネクタ 24ポートHUBスペース メタル用パッチパネル24ポート (CAT6)×24 パッチコード CAT6 1m×24本	3m×8	露出コンセント ×2 2P15A×4

(端子盤リスト) 銅板製型壁型EPS内									
壁名称	電話	ELV(ハコ)	拡声他	テレビ 共同受信	防犯	情報機器		電源	
1T-1	30P	10P	10P	2分配器	自動通報装置 竹中エンジニア SC-810X相当品 +10P	24ポートHUBスペース メタル用パッチパネル24ポート (CAT6)×24		露出コンセント ×1 2P15A×2	
2T-1	20P	-	10P	-	10P	24ポートHUBスペース メタル用パッチパネル24ポート (CAT6)×24		露出コンセント ×1 2P15A×2	
3T-1	10P	-	10P	-	10P	24ポートHUBスペース メタル用パッチパネル24ポート (CAT6)×24		露出コンセント ×1 2P15A×2	

変更後

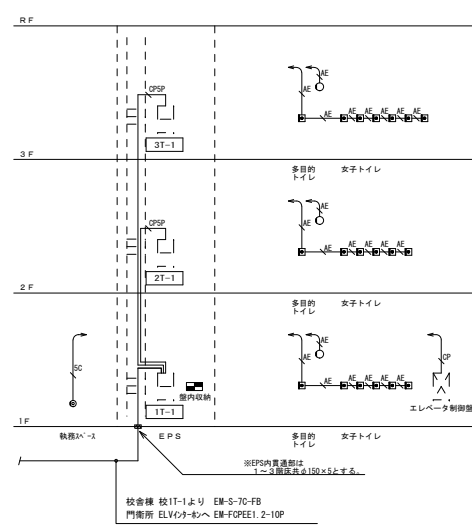
(OA型) 銅板製型壁型 (下部ダクト付)				
壁名称	収納機器			
1T-1-1	24ポートHUBスペース	メタル用パッチパネル24ポート (CAT6)×24	露出コンセント ×1 2P15A×2	電話 20P

- 配線凡例は下記による
- EM-UTPO 5-4P (CAT6) (PF16) (E19)
 - EM-BTIEED 4-2P (PF16) (E19)
 - EM-S-5C-FB (PF16) (E19)
 - EM-AE1 2-2C (PF16) (E19)
 - EM-FCPPE1 2-10P (PF28) (E31)
 - EM-FCPPE1 2-5P (PF22) (E25)
 - EM-HP1 2-3C (PF16) (E19)
 - EM-HP1 2-5P (PF22) (E19)



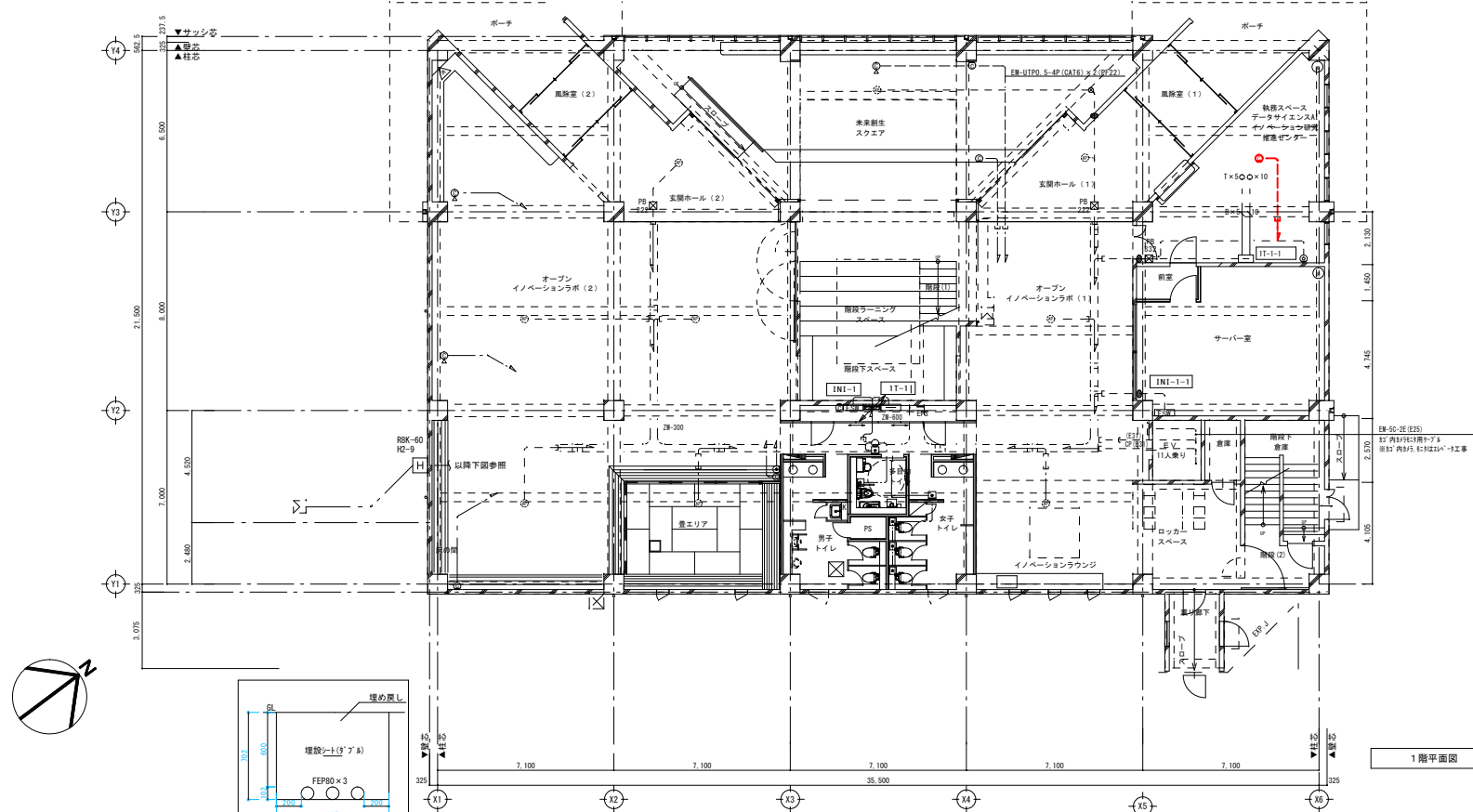
構内情報通信網・構内交換設備 系統図

未書き部分を追加する。

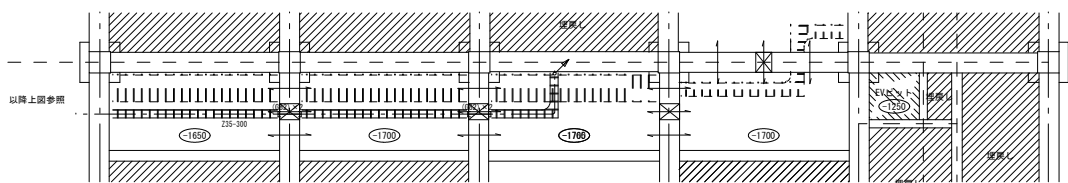
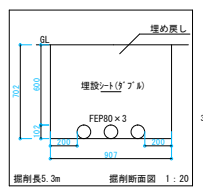


トイレ呼出・テレビ共同受信・インターホン設備 系統図

変更後



1階平面図



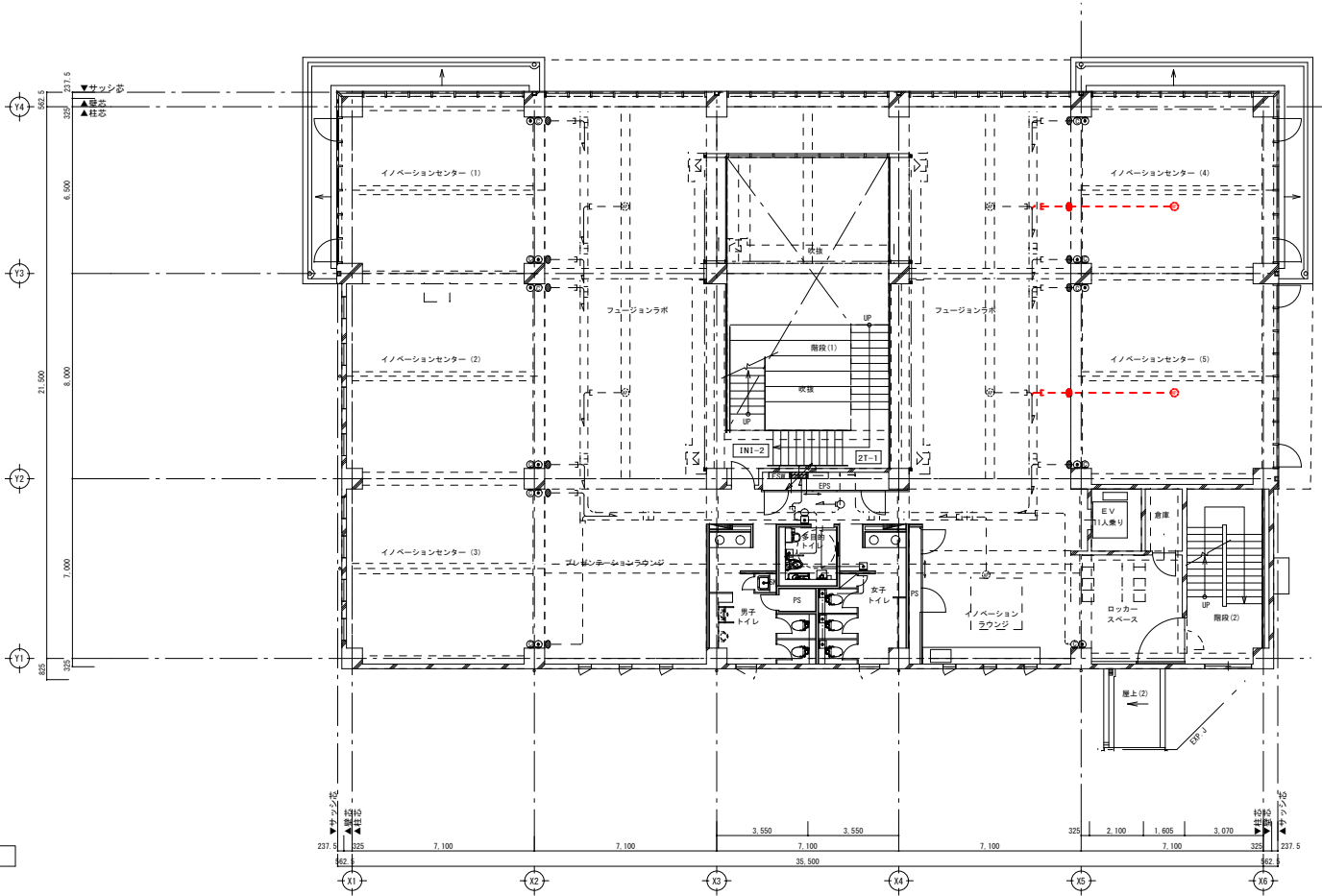
ピット階平面図

朱書き部分を追加する

※配線種類及び記号は系統図による。
※E.P.S.、倉庫等を除きケーブルラック及び露出配管は指定色塗装とする。

業務名称 滋賀大学（彦根）イニシアティブ棟新當設備設計業務	工事名称 滋賀大学（彦根）イニシアティブ棟新當その他電気設備工事	設計年度	令和 5年11月
		図尺	A1: 1/100 A3: 1/200
株式会社 総合設備コンサルタント 大阪事務所	一般建築士事務所 大阪府知事登録 (〒) 第15280号 建築設備士 (大阪) 第1352-70769号 西田 崇彦	図面名称 通信設備 ビット・1階平面図 (変更後)	図面番号 E-31

変更後



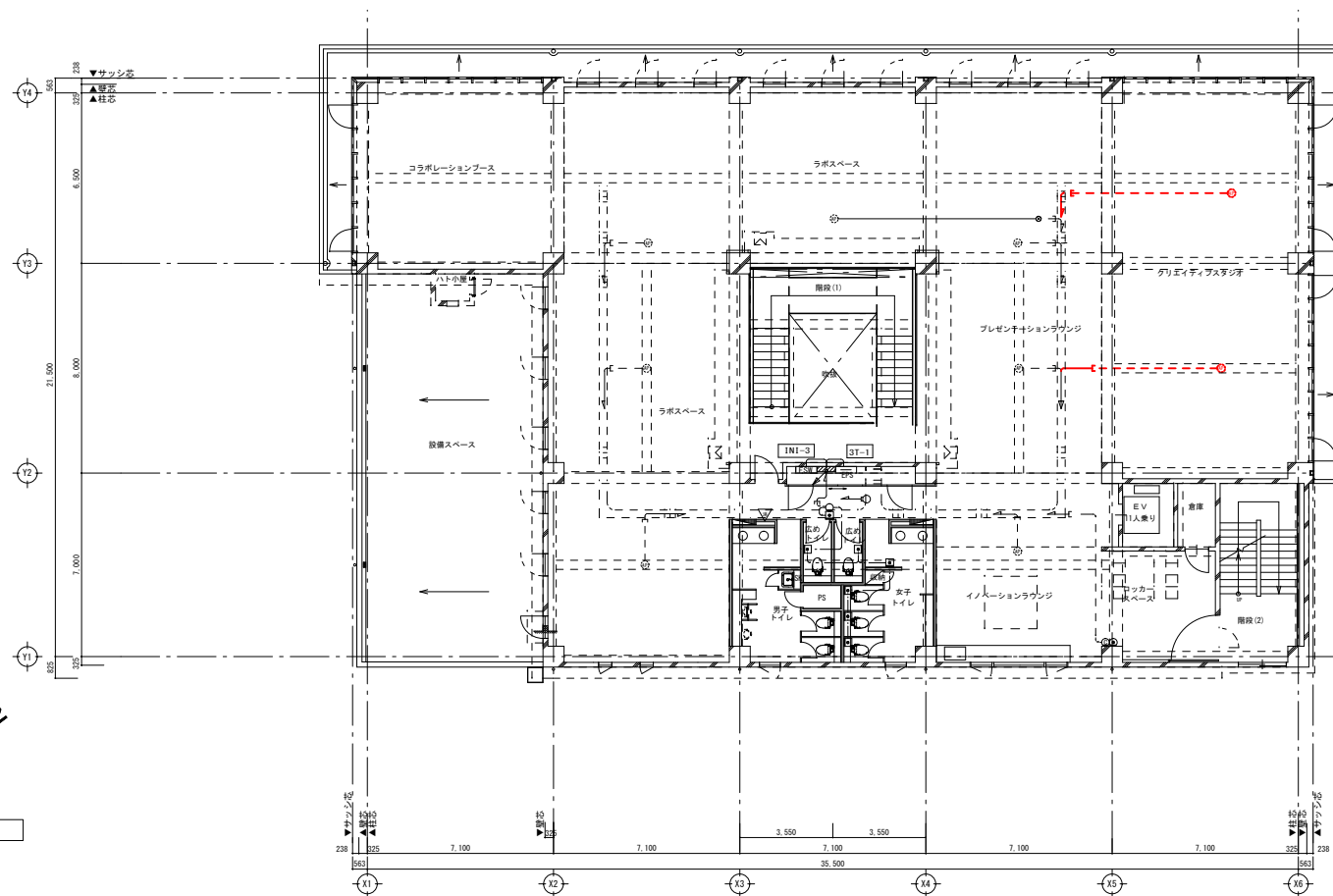
2階平面図

未書き部分を追加する

※配線種類及び記号は系統図による。
 ※EPS、蓄電池を除きケーブルラック及び露出配管は指定色塗装とする。
 ※◎◎は同一管径(E25)に取替とする。

記 号 欄	業務名称 滋賀大学（彦根）イニシアティブ棟新営設備設計業務	工事名称 滋賀大学（彦根）イニシアティブ棟新営その他電気設備工事	設計年月 令和 5年11月
	株式会社 総合設備コンサルタント 大阪事務所	一級建築士事務所 大阪府知事登録 (へ) 第15200号 建築設備士 (大阪) 第13E2-707608号 西田 孝章	図案名称 通信設備 2階平面図 (変更後)
		縮尺 A1: 1/100 A3: 1/200	

変更後



朱書き部分を追加する

※配線種別及び記号は系統図による。
 ※E P S、倉庫等を除きケーブルラック及び露出配管は指定色塗装とする。
 ※◎は同一管(E25)に入線とする。

社 章	業務名称	滋賀大学（彦根）イニシアティブ棟新設設備設計業務	工事名称	滋賀大学（彦根）イニシアティブ棟新設その他電気設備工事	設計年月	令和 5年11月
	株式会社 総合設備コンサルタント 大阪事務所	一級建築士事務所 大阪府知事登録（へ） 第15280号 建築設備士（大匠） 第13E2-70768M号 西田 崇彦	図面名称	通信設備 3階平面図（変更後）	縮尺	A1：1/100 A3：1/200
					図章番号	E-33