

凡例	内容
■	要求建物

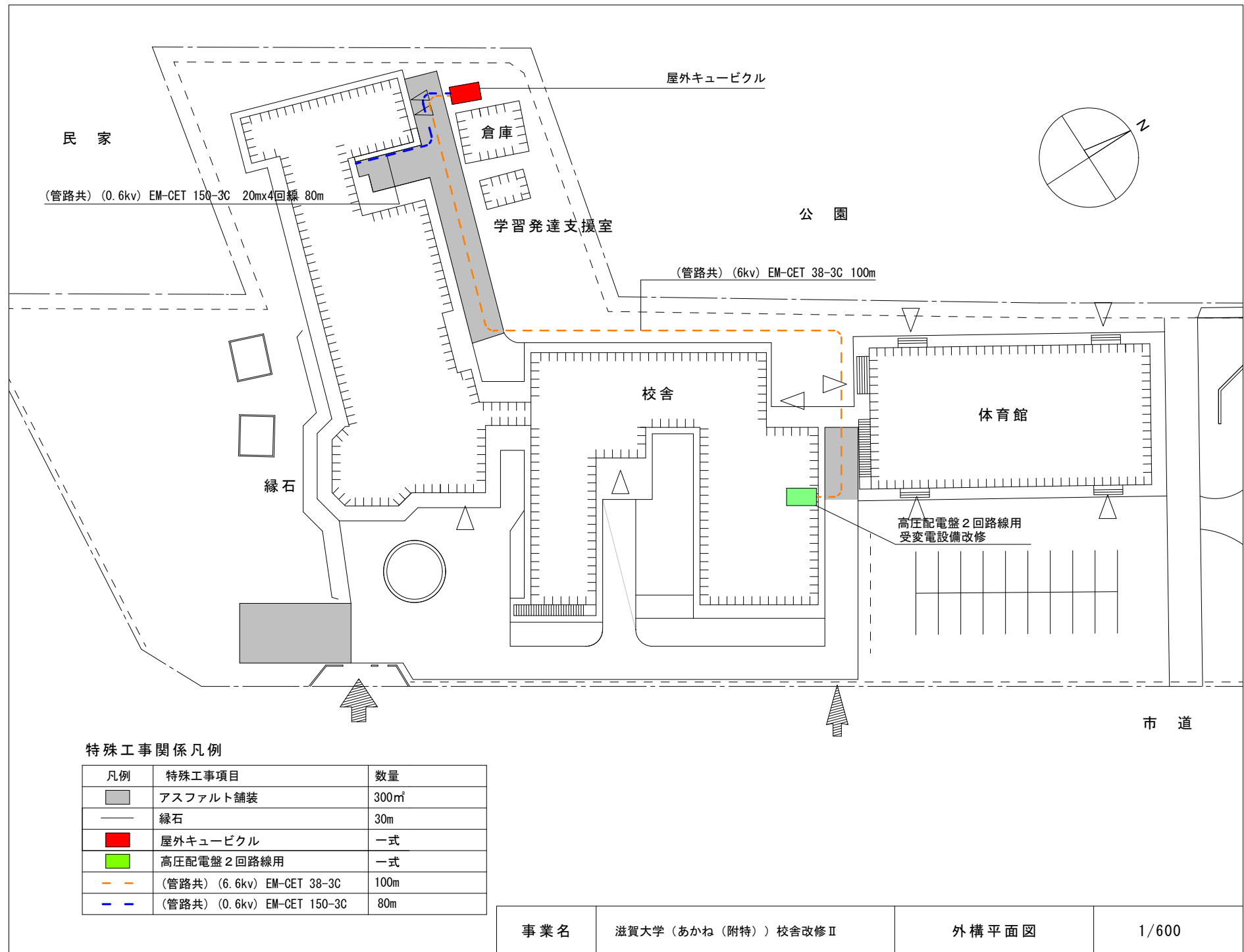
全体計画
Ⅰ期 R2, S1 (1,930㎡)
Ⅱ期 R2 (1,170㎡)

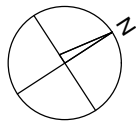
事業名

滋賀大学（あかね（附特））校舎改修Ⅱ

配置図

1/1,500





特殊工事凡例（建築関係）

凡例	特殊工事項目	面積等
断	断熱材打込み	1,170㎡
複	複層ガラス	1,170㎡
OA	OAフロア	302㎡

特殊工事凡例（電気設備関係）

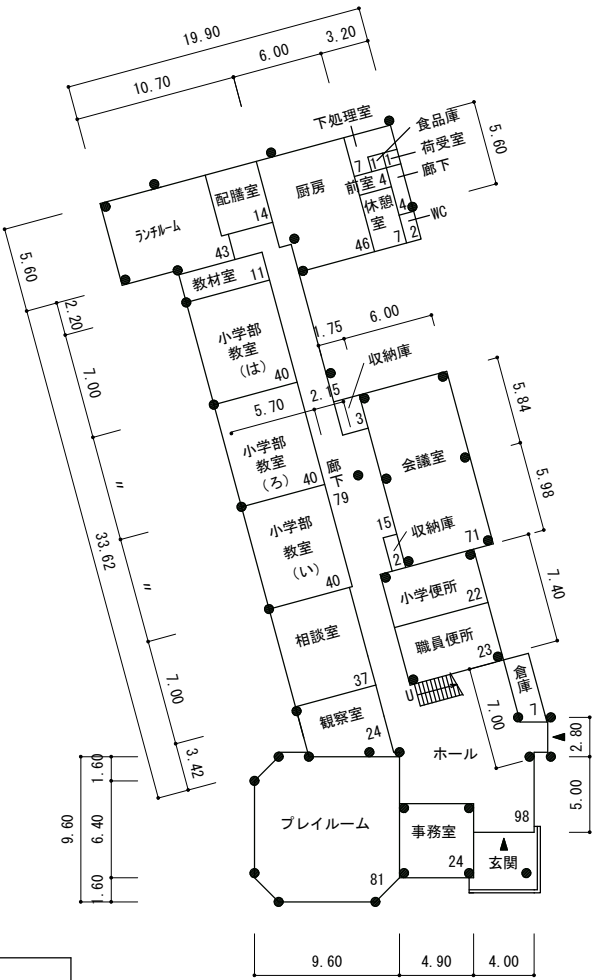
凡例	特殊工事項目	面積等		
		1階	2階	計
	ケーブルラック(W=400)	30m	30m	60m
照	照明制御	81㎡		81㎡

特殊工事凡例（機械設備関係）

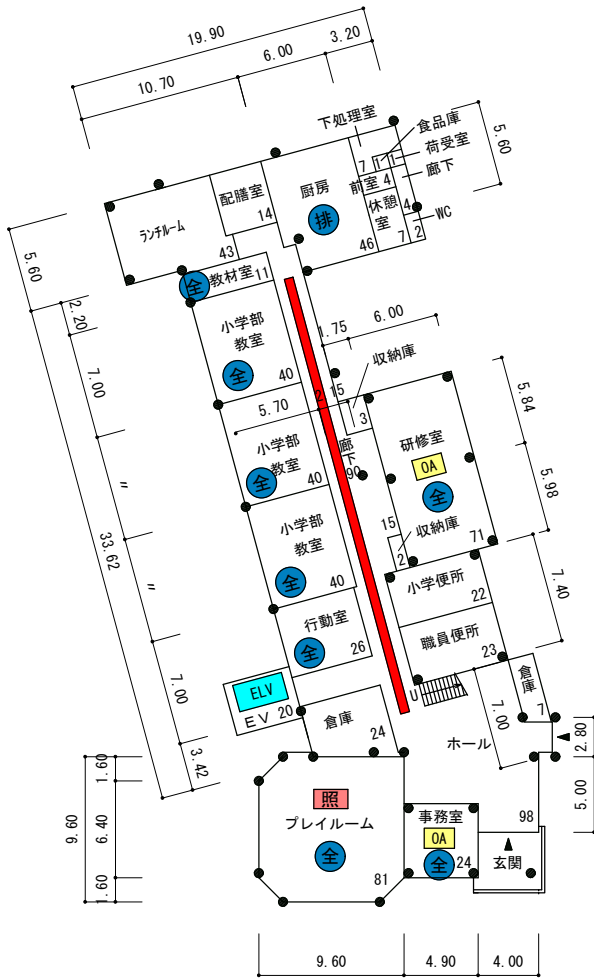
凡例	特殊工事項目	面積等		
		1階	2階	計
全	全熱交換器(350CMH)	13台	10台	23台
排	換気設備(厨房用6300CMH)	2台		2台

特殊工事凡例（機械設備関係）

凡例	特殊工事項目	数量
ELV	エレベーター 11人、750Kg、2停止、60m/min 身障者対策仕様、地震・火災 管制運転、停電時自動着床装置	1基



学校校舎既設1階平面図



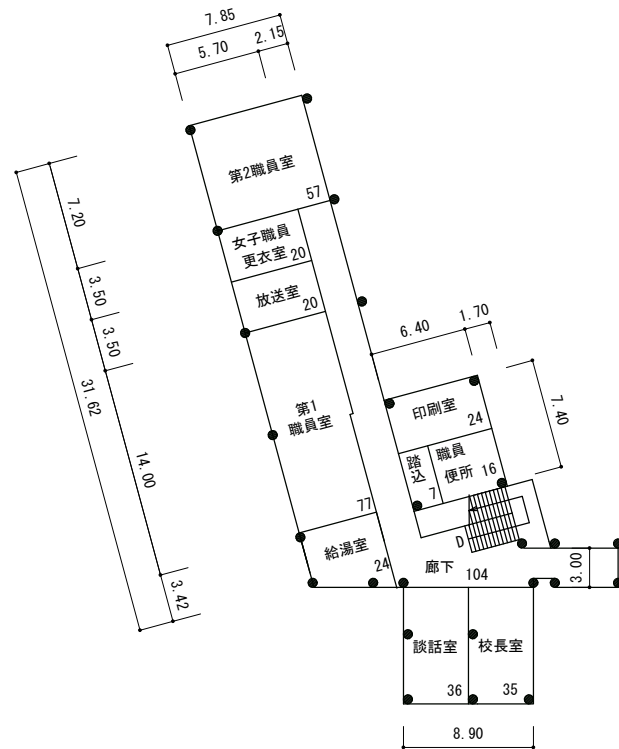
学校校舎改修1階平面図

事業名

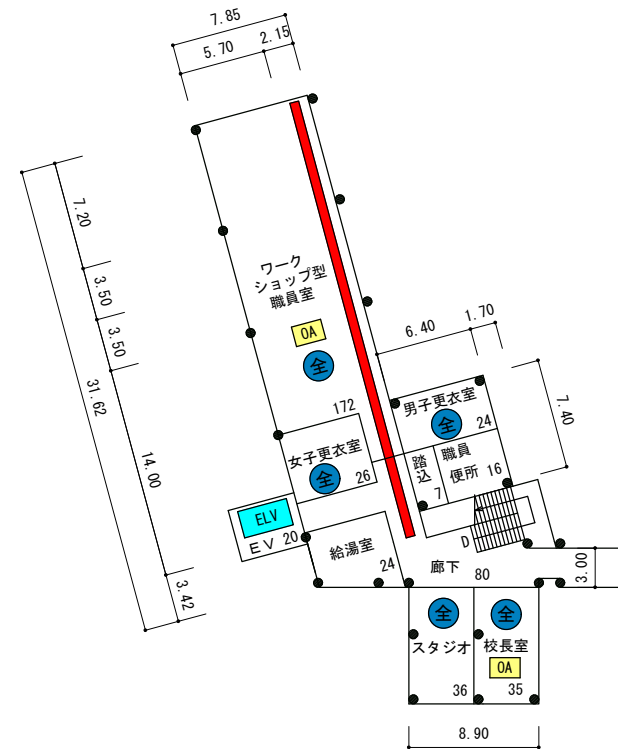
滋賀大学（あかね（附特））校舎改修Ⅱ

校舎 1 階平面図

1/500



学校校舎既設2階平面図



学校校舎改修2階平面図