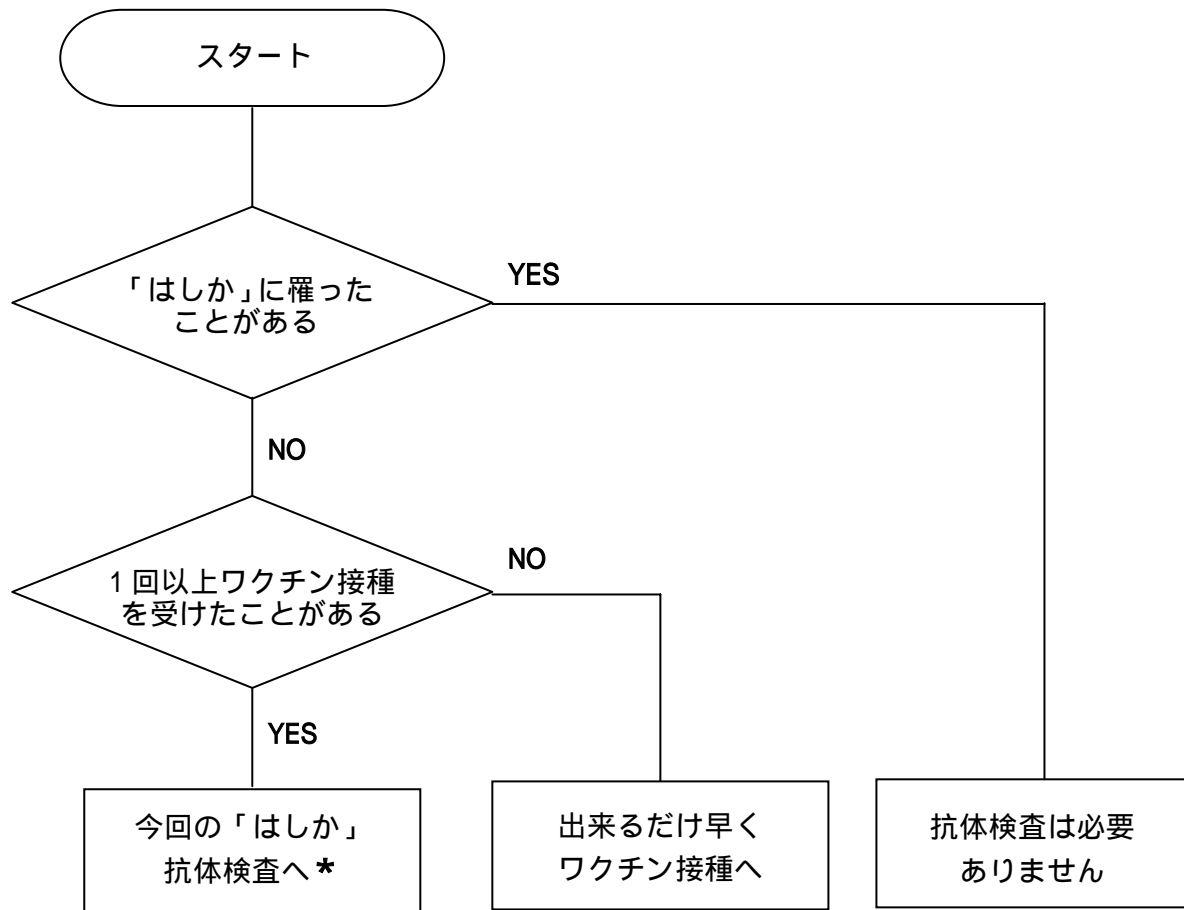


# 「はしか（麻疹）」ウイルス抗体受検フローチャート

「はしか」罹患歴、ワクチン接種歴を御両親や母子健康手帳で確認



**\***

- A . 幼少時に、ワクチン接種を 1回受けただけの方は、抗体検査を受けずにワクチン接種を受けるという選択肢もあります。
- B . 本検査で、抗体価 4 倍未満の方は、ワクチン接種をお奨めします。4 倍以上 8 倍未満の方も発病の可能性があるとの意見があります。
- C . ワクチン接種は医療機関で相談の上受けてください。予防接種ですので、保険適応はされません。