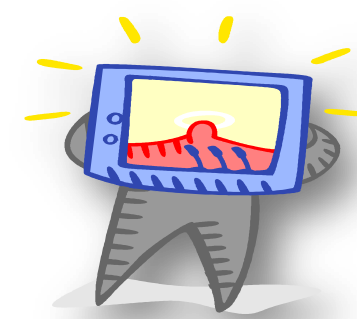


グループ学習室のモニター利用について



●グループ学習室設置のパソコンを介して、モニターを利用できます。
パソコンは USB のみ対応可となっています。(情報処理センター設置のパソコンと同機種)
画面入力レベルは「入力7」を選択、画面サイズは利用者で設定可。

●視聴覚資料のモニター利用については、カウンターで手続きをお願いします。
また、**図書館所蔵の視聴覚資料以外の資料持込み**については、申請手続きが必要となります。利用する一週間前までに申請してください。(注:資料持込みについて、教員が授業等で教育研究に利用する場合は申請不要)

詳しいことはカウンターでお尋ねください。

画面入力レベルは「入力5」を選択、画面サイズは利用者で設定可。

* 利用終了時、モニター電源の切り忘れに注意。

* モニター画面の詳細設定は、「SHARP AQUOD ガイドブック」「専用リモコン」を参考にしてください。(グループ学習室備付)

滋賀大学附属図書館