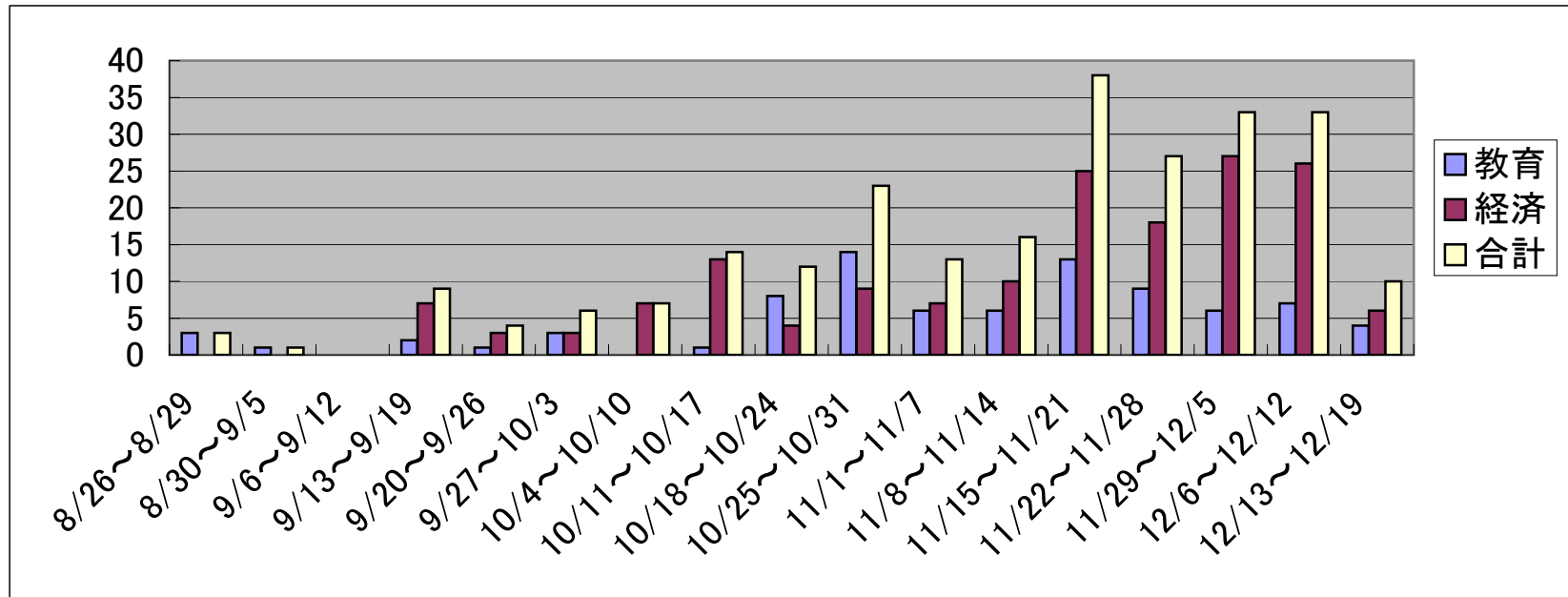


インフルエンザ発症数('09 8/26~12/19)



	教育	経済	合計
8/26~8/29	3	0	3
8/30~9/5	1	0	1
9/6~9/12	0	0	0
9/13~9/19	2	7	9
9/20~9/26	1	3	4
9/27~10/3	3	3	6
10/4~10/10	0	7	7
10/11~10/17	1	13	14
10/18~10/24	8	4	12
10/25~10/31	14	9	23
11/1~11/7	6	7	13
11/8~11/14	6	10	16
11/15~11/21	13	25	38
11/22~11/28	9	18	27
11/29~12/5	6	27	33
12/6~12/12	7	26	33
12/13~12/19	4	6	10
計	84	165	249