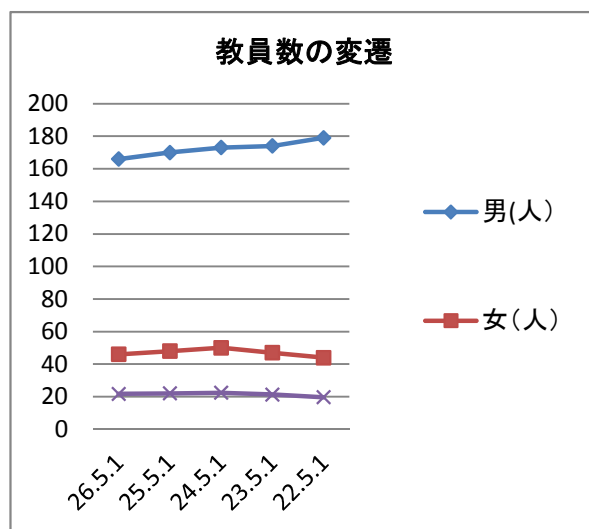


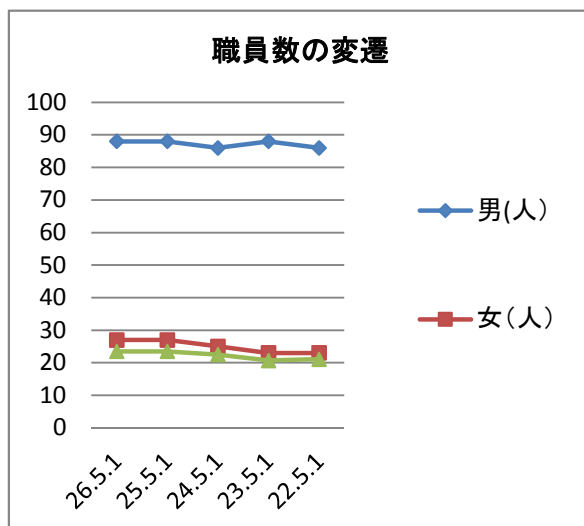
教員数の変遷

年月日	学部	男(人)	女(人)	全体(人)	女性/全体(%)
26.5.1	教育学部	72	24	96	25.0
	経済学部	84	19	103	18.4
	その他	10	3	13	23.1
	計	166	46	212	21.7
25.5.1	教育学部	73	25	98	25.5
	経済学部	87	20	107	18.7
	その他	10	3	13	23.1
	計	170	48	218	22.0
24.5.1	教育学部	76	25	101	24.8
	経済学部	87	22	109	20.2
	その他	10	3	13	23.1
	計	173	50	223	22.4
23.5.1	教育学部	77	25	102	24.5
	経済学部	89	19	108	17.6
	その他	8	3	11	27.3
	計	174	47	221	21.3
22.5.1	教育学部	81	24	105	22.9
	経済学部	90	18	108	16.7
	その他	8	2	10	20.0
	計	179	44	223	19.7



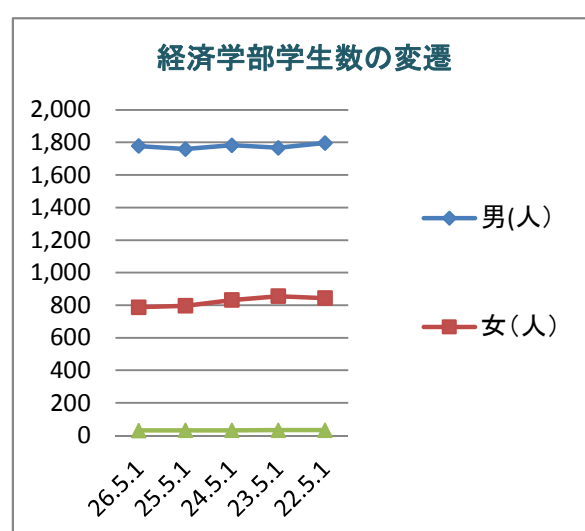
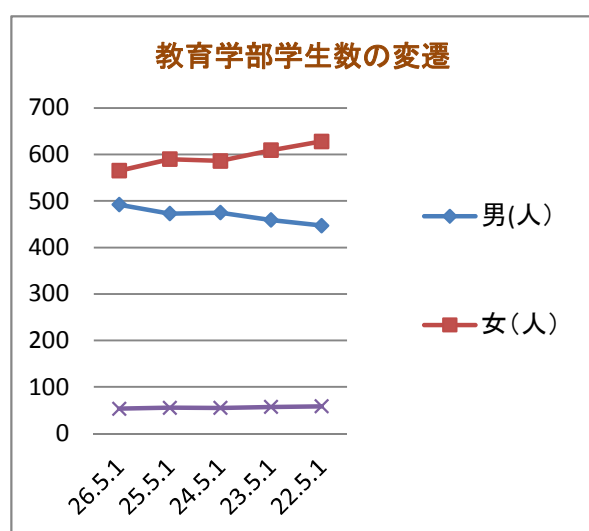
職員数の変遷

年月日	職系	男(人)	女(人)	全体(人)	女性/全体(%)
26.5.1	事務系	85	22	106	20.8
	技術系	2	0	2	0.0
	医療系	0	2	2	100.0
	教務系	1	4	5	80.0
	計	88	28	115	24.3
25.5.1	事務系	85	21	106	19.8
	技術系	2	0	2	0.0
	医療系	0	2	2	100.0
	教務系	1	4	5	80.0
	計	88	27	115	23.5
24.5.1	事務系	83	19	102	18.6
	技術系	2	0	2	0.0
	医療系	0	2	2	100.0
	教務系	1	4	5	80.0
	計	86	25	111	22.5
23.5.1	事務系	85	17	102	16.7
	技術系	2	0	2	0.0
	医療系	0	2	2	100.0
	教務系	1	4	5	80.0
	計	88	23	111	20.7
22.5.1	事務系	83	17	100	17.0
	技術系	2	0	2	0.0
	医療系	0	2	2	100.0
	教務系	1	4	5	80.0
	計	86	23	109	21.1



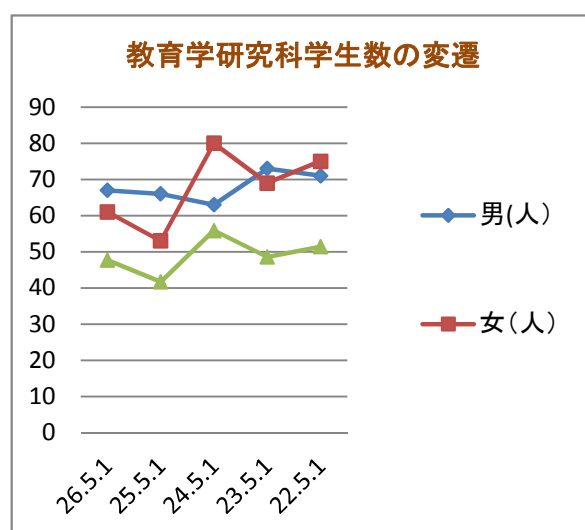
学部学生数の変遷

年月日	学部	男(人)	女(人)	全体(人)	女性/全体(%)
26.5.1	教育学部	473	590	1,063	55.5
	経済学部	1,759	796	2,555	31.2
25.5.1	教育学部	473	590	1,063	55.5
	経済学部	1,759	796	2,555	31.2
24.5.1	教育学部	475	586	1,061	55.2
	経済学部	1,783	832	2,615	31.8
23.5.1	教育学部	459	609	1,068	57.0
	経済学部	1,767	855	2,622	32.6
22.5.1	教育学部	447	628	1,075	58.4
	経済学部	1,796	844	2,640	32.0

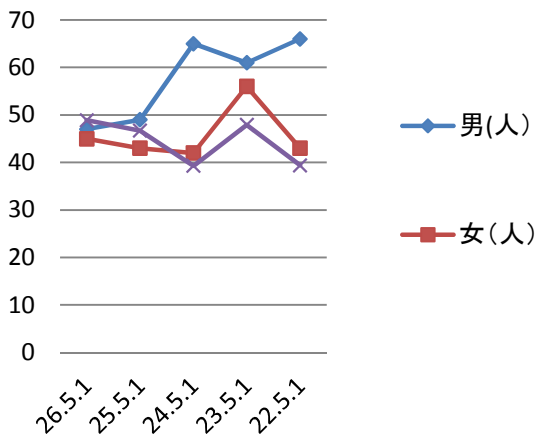


大学院学生数の変遷

年月日	学部	男(人)	女(人)	全体(人)	女性/全体(%)
26.5.1	教育学研究科	67	61	128	47.7
	経済学研究科(前期)	47	45	92	48.9
	経済学研究科(後期)	19	13	32	40.6
25.5.1	教育学研究科	66	53	119	44.5
	経済学研究科(前期)	49	43	92	46.7
	経済学研究科(後期)	20	11	31	35.5
24.5.1	教育学研究科	63	80	143	55.9
	経済学研究科(前期)	65	42	107	39.3
	経済学研究科(後期)	24	7	31	22.6
23.5.1	教育学研究科	73	69	142	48.6
	経済学研究科(前期)	61	56	117	47.9
	経済学研究科(後期)	24	7	31	22.6
22.5.1	教育学研究科	71	75	146	51.4
	経済学研究科(前期)	66	43	109	39.4
	経済学研究科(後期)	22	6	28	21.4



経済学研究科(博士前期)学生数の変遷



経済学研究科(博士後期)学生数の変遷

